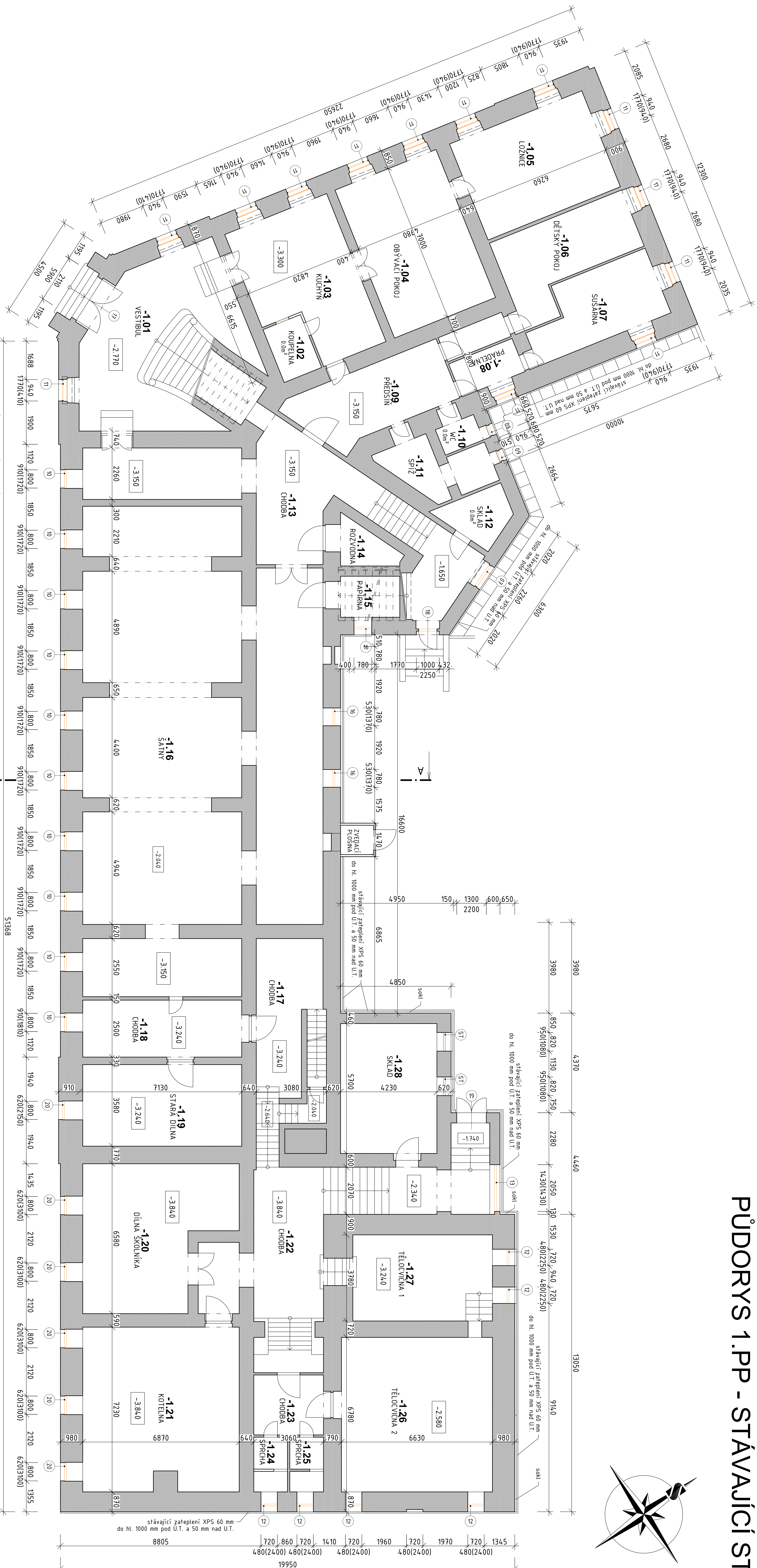






PŮDORYS 1.PP - STÁVAJÍCÍ STAV




LEGENDA BOURANÝCH VÝPLNÍ

- | | | | | |
|----|----|----|----|----|
| 01 | 02 | 03 | 04 | 11 |
| 05 | 06 | 07 | 08 | 09 |
| 10 | 16 | 20 | | |
| 12 | | | | |
| 17 | 18 | 19 | | |
| 51 | | | | |
- OKNO DŘEVĚNNÉ DVOJITÉ - VYBOURÁNÍ OKNA
- OKNO DŘEVĚNNÉ ZVODENÉ - VYBOURÁNÍ OKNA
- OKNO OCELOVÉ - VYBOURÁNÍ OKNA VĚTŠÍ ROZŠÍŘENÍ
Z INTERIÉRU A ÚPRAVY OTVORU UMOŽNUJÍCÍ OTEVŘENÍ
- OKNO PLASTOVÉ - VYBOURÁNÍ CELÉHO OKNA VĚTŠÍ
Z INTERIÉRU A ÚPRAVY OTVORU UMOŽNUJÍCÍ OTEVŘENÍ
- DŘEVĚNÉ DVEŘE - VYBOURÁNÍ DVEŘÍ
- OKNO DŘEVĚNNÉ STÁVAJÍCÍ - $U_w \leq 0,70$ W/m²K-1

LEGENDA

- | | |
|-------------------------------------------------------------------------------------|---------------------------------------------------|
|  | STÁVAJÍCÍ ZDIVO Z ČPP |
|  | STROPNÍ K-CE MEZI 2NP a PŮDOU |
|  | PODLAHA NA TERÉNU (BETONOVÁ, POPŘ. KERAM. DLAŽBA) |
|  | BOURANÉ KONSTRUKCE |

 INSTITUT ZA PROJEKTOVANJE I POSREDOVANJE U PROMETU NEPOKRETNOSTI		Výkres: D.1.1 ARCHITEKTONICKO-STAVEBNÍ ŘEŠENÍ	
Výpracoval: ING. Anomim JADOVNIK		Zodpovědný projektant: ING. Jarošlav DVOŘÁK	
Místo stavby: Týřsko náměstí 250, 537 60 Chotimim		Hlavní inženýr projektu: ING. Jarošlav DVOŘÁK	
Investor: Pardubický kraj, Kamenického náměstí 125, 532 11 Pardubice			
Alce: Realizace Úspor energie - Obchodní akademie Chotimim			
Objekt: SO 01 OBCHODNÍ AKADEMIE			
PŮDORYS 1.PP - STAVAJÍCÍ STAV			
Formát: 8 A4		Parč.: 14.878	
Datum: 08/2019		www.sinic.cz	
Stupně: DSP			
Zárk. č.: 190707			
Meřítok: 1:100			
C.č.		D.1.12	